

Naturerlebnisweg für Biene, Hummel, Mensch & Co

Fleißige Hände und Köpfe haben in Bad Grönenbach den Naturerlebnisweg für Biene, Hummel, Mensch & Co entstehen lassen, der nun am 17. Juli feierlich eröffnet wurde. Der Naturerlebnisweg ist in zwei Rundwege gegliedert, Startpunkt ist jeweils am Sportplatzgelände auf der Westseite des Schlossberges.

Der 3,4 km lange Rundweg durch den Ort ist komplett bestückt. An verschiedenen Elementen können von Groß und Klein beeindruckende Zusammenhänge um die fleißigen Vielflieger erlebt und erfahren werden: Vom Blick in ein lebendiges Bienenvolk, über Schmetterlingswanderrouen quer durch Europa bis hin zu heilkundlichem Wissen aus der Bienen- und Pflanzenwelt.

Auf dem 5,8 km langem Rundweg außerhalb des Ortes ist ein Großteil der Stationen montiert, einige Elemente werden von unseren ehrenamtlichen HelferInnen im Laufe des Augusts noch fertiggestellt. Auf diesem Streckenabschnitt gibt es Kurzweiliges und Faszinierendes rund um die Bestäuber, ihre Nahrungspflanzen und die Kulturlandschaft genauso wie interaktive Elemente zur eigenen Erkundung.

Weitere Informationen enthält ein Flyer mit Streckenführung, der über die Kur- und Gästeinformation bezogen, an der Flyerbox am Startpunkt bei den Sportplätzen entnommen oder über das Internet ausgedruckt werden kann: www.bad-groenenbach.de, Menüpunkt „Bad Grönenbach blüht auf“

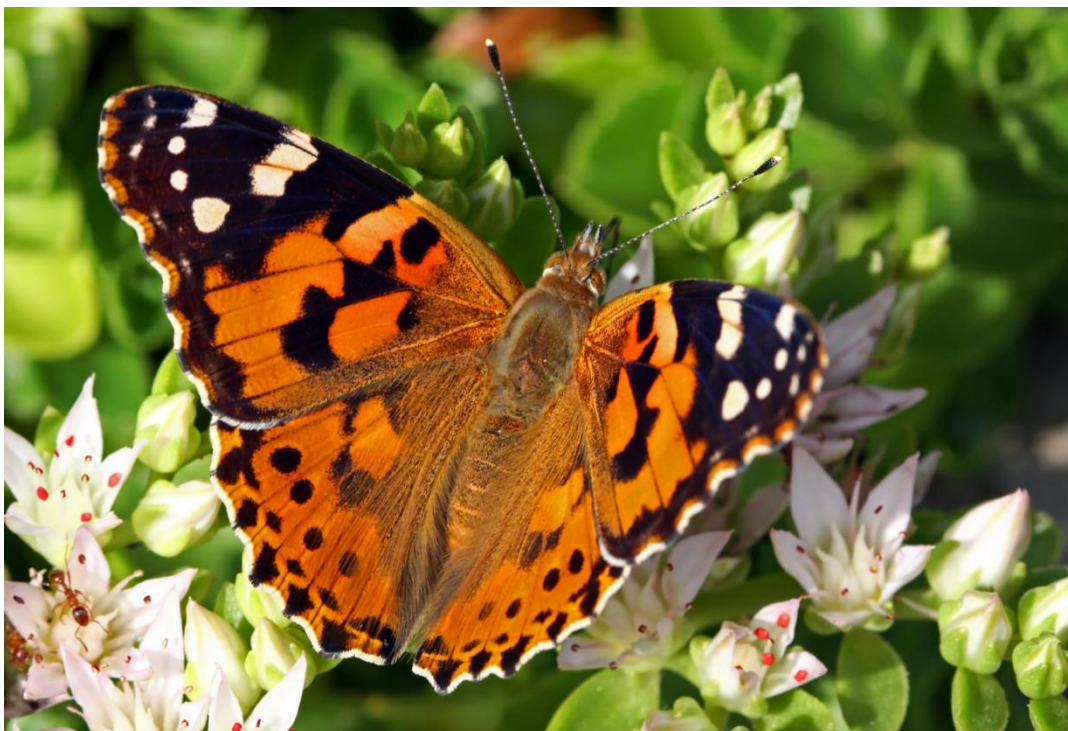


Bild: Fotolia

Während Wanderfalter wie der Distelfalter tausende von Kilometer weit fliegen, können Sie geruhsam auf der Ruhe- und Beobachtungsliege im Kurpark entspannen.